

Incontri Pitagorici di Cardiologia

Quarta edizione

Bastione Toledo – Castello Carlo V

20 - 21 settembre 2002

defibrillazione precoce

come



dove

quando

perché

MORTE CARDIACA IMPROVVISA

In Italia la stima è di
50.000 / 60.000 morti anno



... nella provincia di Crotone
180 / 220 anno

P
R
O
V
I
N
C
I
A



C
R
O
T
O
N
E

Tempi di intervento 118

- Crotone - Isola Capo Rizzuto 15 min
- Crotone - Cutro 11 min
- Crotone - S.Mauro Marchesato 30 min
- Crotone - Scandale 30 min
- Mesoraca - Petilia 13 min
- S.Giovanni in Fiore - Savelli 35 min
- Cirò Marina - Strongoli 15 min

TEMPO

Un cervello non irrorato per oltre 5 minuti va incontro a danni irreversibili

**UNICA POSSIBILITA' PER RIPRISTINARE
IL CIRCOLO E'**



LA DEFIBRILLAZIONE

IN NESSUN CASO E'
POSSIBILE RAGGIUNGERE I
COMUNI DELLA NOSTRA
PROVINCIA NEI 5 MINUTI
UTILI ALLA
DEFIBRILLAZIONE

D.P. PERCHE'

**UNICA POSSIBILITA' DI
RIDURRE L'INCIDENZA
DELLA M. C. I.**

D.P. QUANDO

PRIMA POSSIBILE

**COMUNQUE NON OLTRE
OLTRE 4 - 5 MINUTI**

D.P. COME POSSIBILE ?

Defibrillatori esterni semi automatici

Ampia distribuzione sul territorio

Personale non-medico ben addestrato

DEFIBRILLATORE SEMIAUTOMATICO ESTERNO (DEA)

**DISPOSITIVO IN GRADO DI
IDENTIFICARE UN RITMO
DEFIBRILLABILE ED EROGARE
UNA SCARICA ELETTRICA TALE
DA CONVERTIRLO IN RITMO
EFFICACE**

DEA

Defibrillatori Esterni Semiautomatici

- ❖ **Basso costo**
- ❖ **Maneggevolezza**
- ❖ **Ottima affidabilità 99%**
- ❖ **Utilizzo anche da personale non medico**

Distribuzione sul territorio

La più ampia possibile

Oltre il 90% degli A C avviene in luoghi pubblici o a casa ed in presenza di testimoni

PROGETTO

CROTONE

come

PIACENZA - ANCONA
TERAMO – MESTRE
RIVA DEL GARDA
SEATTLE ...



FASI DEL PROGETTO

- ❖ **Analisi del bisogno**
- ❖ **Presentazione del progetto alla conferenza dei sindaci, ai politici, agli amministratori locali**
- ❖ **Ricerca di solide garanzie di finanziamento**
- ❖ **Coinvolgimento delle istituzioni**
- ❖ **Formazione del personale**
- ❖ **Campagna di informazione**

Scopo PAD Chain

Trattamento immediato (entro 4-5 min) di una persona colpita da ACC attivando la Defibrillazione Precoce eseguita da

“First Responders”

opportunamente addestrati alle manovre RCP - DP, in attesa dell'arrivo dei sanitari del 118.

OBIETTIVO

Aumentare le probabilità di sopravvivenza delle persone colpite da A C C fino al 30-40%

e far sì che queste percentuali diventino la norma.

Informazione opinione pubblica

- **Sensibilizzare e coinvolgere la cittadinanza attraverso i mass - media per ottenere il consenso più ampio rafforzando di conseguenza il primo anello della catena della sopravvivenza**



Consenso medico-legale



**Non più necessario
grazie alla legge
8/3/2001 che consente
l'utilizzo dei DAE a
personale non sanitario
opportunamente
addestrato**

La nuova legge sulla D.P., eseguita da laici, responsabilizza le ASL e i 118 : devono assicurare questo servizio a tutti i cittadini, organizzando materialmente questo nuovo sistema di emergenza

Ruolo del SUEM 118

- ❖ **Addestra ed accredita i FR**
- ❖ **Decide la dislocazione dei DAE**
- ❖ **Raccoglie le chiamate allerta e coordina i F. R.**
- ❖ **Gestisce i risultati e i dati statistici**

Coinvolgimento Enti ed Istituzioni

- **Sindaci, Prefetto, Questore, Presidente della Provincia, Dirigenza dell'ASL**
- **Presidenti delle Associazioni di Volontariato.**
- **Per il necessario coinvolgimento nel progetto del proprio personale (VV.FF Polizia, Carabinieri ecc.ecc.)**



Conferenza dei sindaci

- ❖ **ADESIONE AL PROGETTO**
- ❖ **REPERIMENTO FONDI**
- ❖ **CAMPAGNA INFORMAZIONE**

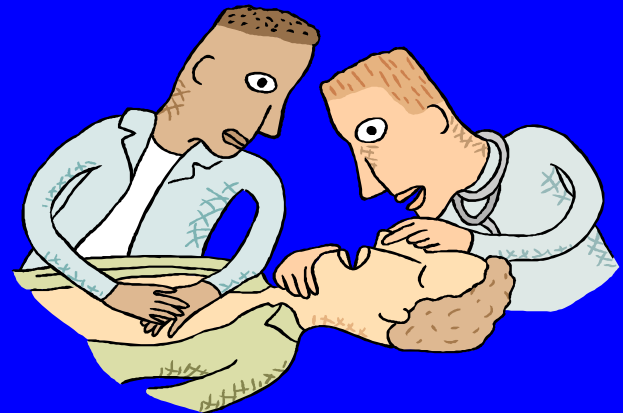
Reperimento fondi



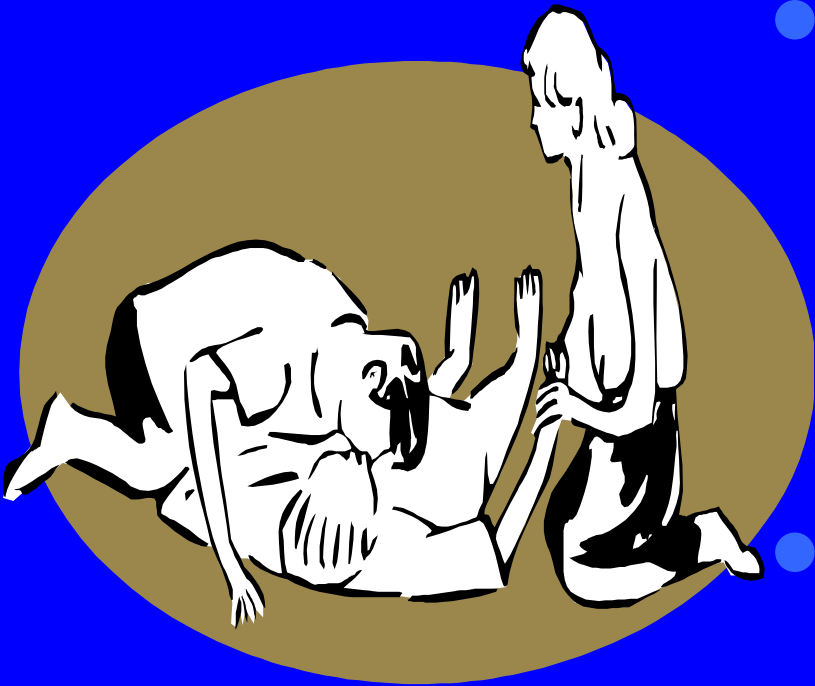
- **Sviluppare un piano economico adeguato ad ogni specifica realtà che consenta l'acquisto dei DAE e la formazione del personale**

Identificazione dei FIRST RESPONDERS

- **Medici di base**
- **Medici di continuità assistenziale**
- **Infermieri e Volontari del soccorso se presenti**
- **Vigili urbani**
- **Forze dell'ordine**



TRAINING



- **La formazione di FR prevede corsi della durata di otto ore condotti secondo linee guida IRC ed AHA.**
- **I corsi si ripetono ogni sei mesi (retraining)**

Dislocazione territoriale dei DAE

- **Compito che spetta al 118 la cui conoscenza delle caratteristiche del territorio sia in termini di orografia che di distribuzione di**
- **uomini e mezzi consente una razionale allocazione dei DAE**

E' NECESSARIO CHE I
DAE
SIANO SUL POSTO IN CUI
AVVIENE L'A C C ENTRO
5 MINUTI
AL MASSIMO

COSTI

- **IL COSTO DI UN DEFIBRILLATORE**
- **SEMIAUTOMATICO ESTERNO SI**
- **AGGIRA SUI**

3.500 Euro

COMUNI PILOTA

- In una prima fase il progetto partirebbe in alcuni Comuni pilota già identificati ed altri comuni che vorranno aderire al progetto

Tempi di realizzazione

- ❖ **Giugno 2003 comuni pilota**
- ❖ **Dicembre 2003 altri comuni della provincia**

SE!

- ❖ **Si trova sensibilità ed interesse**
- ❖ **Collaborazione di colleghi, spec.**
- ❖ **Ancora entusiasmo operatori del 118**
- ❖ **Politica di accorciare il gap**